

Contrôleurs programmables
Twido
Compacts, simples et
communicants !



Simply Smart

Davantage d'**ingéniosité** et d'intelligence pour une utilisation toujours plus **simple**.

Twido : Le contrôleur sur mesure des petits automatismes

Dédié aux installations simples et aux petites machines compactes, Twido couvre des applications standard de 10 à 100 E/S (maximum 252 E/S). En version compacte ou modulaire, il partage des options, des extensions d'E/S et un logiciel de programmation communs.

Le contrôleur programmable Twido a déjà démontré sa capacité à vous faire gagner en **compacité**, en **simplicité** et en **flexibilité**. Aujourd'hui, il sait aussi **communiquer** sur CANopen, Modbus et Ethernet.

Une large gamme de bases Twido

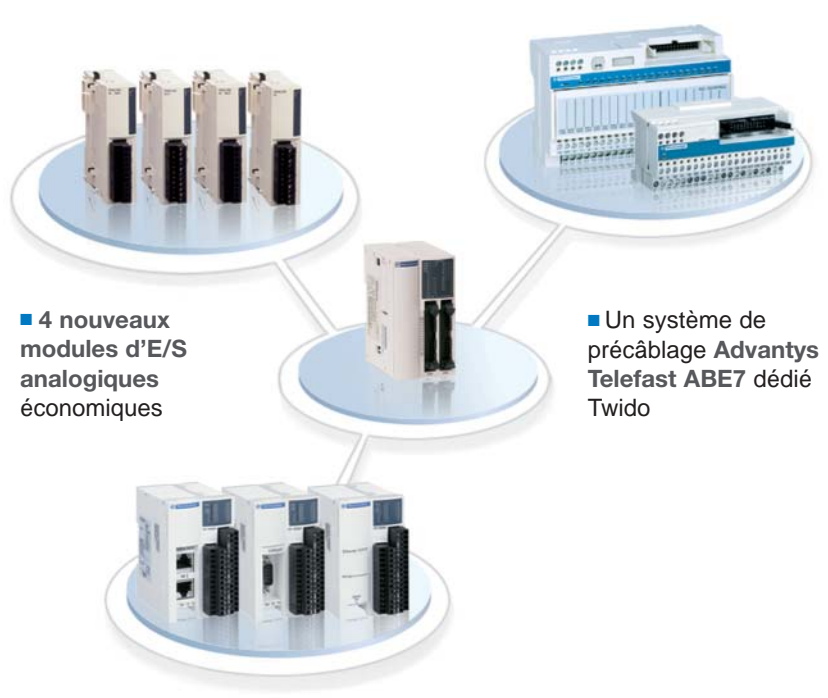
Twido Compact

- Nouvelles bases 40 E/S avec ou sans Ethernet embarqué
- Choix de tension d'alimentation : 100...240 VAC ou 19,2...30 VDC
- Raccordement bornes à vis traditionnelles

Twido Modulaire

- Encombrement très faible : imaginez 40 E/S dans 1 module d'extension de 16 E/S transistor dans 18 mm de large !
- Raccordement HE10 rapide et fiable

Un enrichissement du catalogue d'entrées / sorties pour favoriser la réduction de vos coûts

- 
- 4 nouveaux modules d'E/S analogiques économiques

- Un système de précâblage Advantys Telefast ABE7 dédié Twido

- Un système optimisé et économique d'entrées/sorties distribuées IP20 Advantys OTB qui partage la même gamme d'extensions d'E/S que Twido. 3 modules de bases de communication sont proposés : Modbus, CANopen, Ethernet



Les nouveautés Twido : communication, flexibilité, simplicité et compétitivité



Communication avec Ethernet

- 1 produit avec 1 solution optimisée sur le compact 40 I/O avec Ethernet embarqué
- Une passerelle Ethernet qui permet de raccorder n'importe quel Twido sur Ethernet



Mesure et régulation

- 4 nouveaux modules d'E/S Analogiques
- Ajout de la fonction auto tuning sur PID



Mise au point et réglage

- Outil de réglage sur Pocket PC
- Plus de modifications en mode connecté



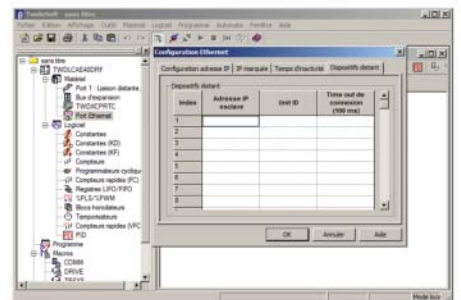
Module maître CANopen

- Performance et ouverture pour piloter les équipements comme les départs-moteurs, les variateurs...



Connectivité en programmation

- Liaison multipoint
- Programmation à travers Ethernet
- Programmation à travers Blue Tooth (norme de connexion sans fil)



Fonctionnalités étendues

- Compléments sur le protocole ASCII
- Modification des données et du programme en connecté
- Nouveau système de macros pour la gestion d'esclaves Modbus et CANopen

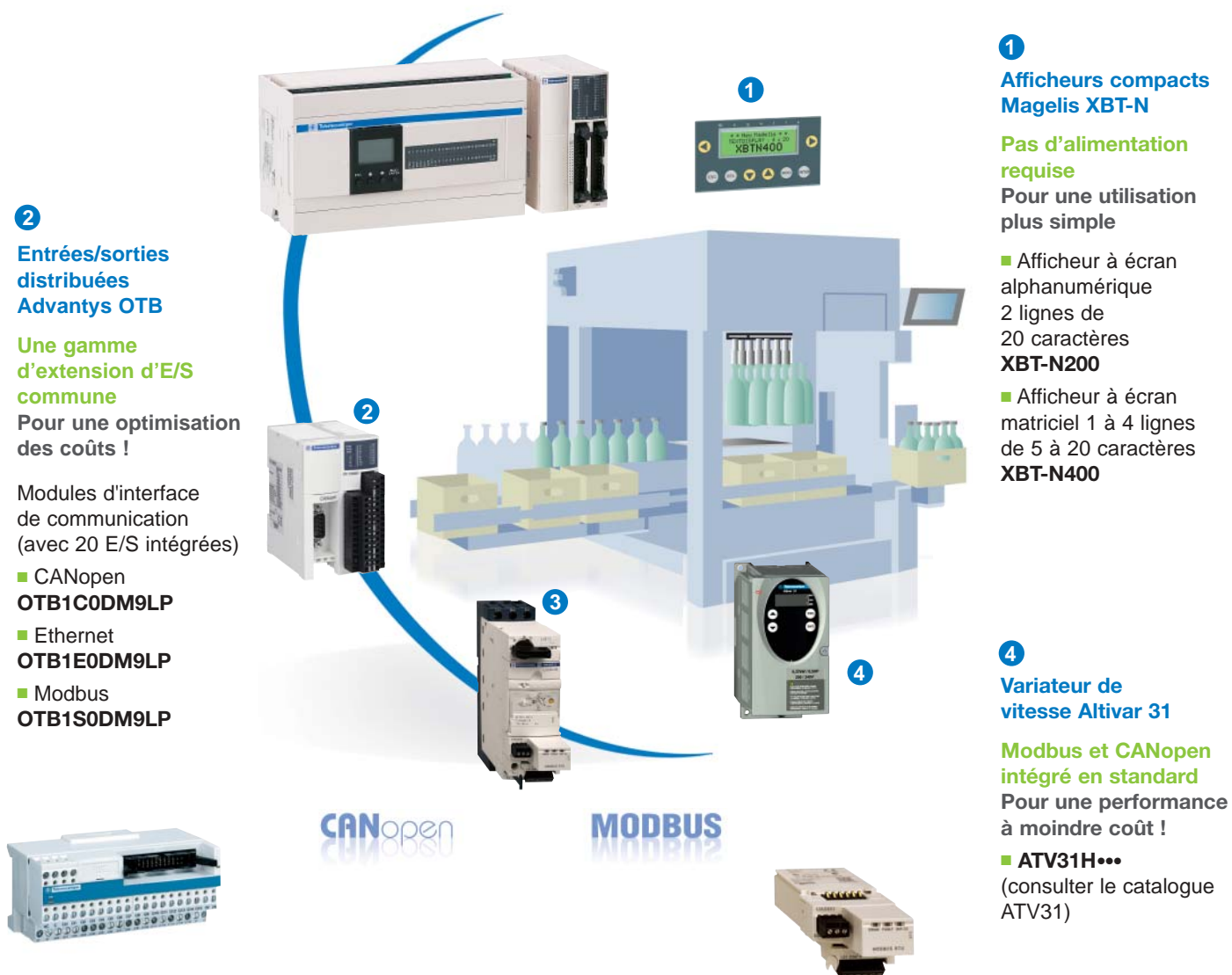


Comptage

- Augmentation des plages de fonctionnement (double mot, PLS, VFC, FC...)

La synergie Twido pour optimiser vos coûts

Twido en totale synergie avec ses produits associés Telemecanique, vous permet de combiner **compacité, performance, flexibilité et compétitivité.**



2 Entrées/sorties distribuées Advantys OTB

Une gamme d'extension d'E/S commune

Pour une optimisation des coûts !

Modules d'interface de communication (avec 20 E/S intégrées)

- CANopen
OTB1C0DM9LP
- Ethernet
OTB1E0DM9LP
- Modbus
OTB1S0DM9LP



CANopen

MODBUS

Système de précâblage Advantys Telefast

Précâblage dédié Twido

Pour un raccordement rapide et fiable

Pour bases Twido TWDLMDA•0DTK :

- 12 E / 8 S
ABE7B20MPN20
- 12 E / 8 S
6 sorties relais EM3A /
2 sorties statiques 2A
ABE7B20MRM20
- Cordons :
ABFT26B0••*

Pour modules d'E/S Twido TWDDDI••DK

- 16 E : **ABE7E16PN20**
- Pour modules d'E/S Twido TWDDDO••K
- 16 S : **ABE7E16SPN20**
- 16 S avec DEL/voie et fusible/voies de sortie :
ABE7E16SPN22
- 16 S relais EM 3A :
ABE7E16SRM20
- Cordons :
ABE7FT20E0••*

3 Démarreurs Contrôleurs TeSys modèle U

Une communication aisée

Pour un contrôle en puissance !

Modules de communication TeSys Modèle U

- Modbus
LULCO31
- AS-Interface
ASILUFC5
- CANopen
LULC08

* Remplacer •• par 50 pour le câble de 0,5 m, par 100 pour le câble de 1 m et par 200 pour le câble de 2 m.

1 Afficheurs compacts Magelis XBT-N

Pas d'alimentation requise

Pour une utilisation plus simple

- Afficheur à écran alphanumérique 2 lignes de 20 caractères
XBT-N200
- Afficheur à écran matriciel 1 à 4 lignes de 5 à 20 caractères
XBT-N400

4 Variateur de vitesse Altivar 31

Modbus et CANopen intégré en standard

Pour une performance à moindre coût !

- **ATV31H•••**
(consulter le catalogue ATV31)



Bases

Type de bases

| Type de bases | Nbre E/S | Nbre & type d'entrées (1) | Nbre & type de sorties |
|------------------|---------------|---------------------------------|---------------------------------|
| Bases compactes | 10 | 6 E --- 24 V | 4 S relais (2 A) |
| | 16 | 9 E --- 4 V | 7 S relais (2 A) |
| | 24 | 14 E --- 24 V | 10 S relais (2 A) |
| | 10 | 6 E --- 24 V | 4 S relais (2 A) |
| | 16 | 9 E --- 24 V | 7 S relais (2 A) |
| | 24 | 14 E --- 24 V | 10 S relais (2 A) |
| | 40 | 24 E --- 24 V | 14 S relais et 2 S transistor s |
| 40 avec Ethernet | 24 E --- 24 V | 14 S relais et 2 S transistor s | |



Bases modulaires

| | | |
|----|---------------|----------------------------------|
| 20 | 12 E --- 24 V | 8 S transistor (0,3 A) sink ou s |
| 20 | 12 E --- 24 V | 6 S relais (2 A), 2 S transistor |
| 40 | 24 E --- 24 V | 16 S transistor (0,3 A) sink ou |

(1) Toutes les entrées sont sink/source. Toutes ces bases compactes ou
 * Remplacez le • par U pour les sorties à transistor sink (ex. TWDLMDA2)

Modules d'extensions Analogiques

Type de raccords

| Type de raccords | Nbre & type d'entrées | Nbre & type de sorties |
|-----------------------------|-----------------------|---|
| Borniers débrochables à vis | 2 E 12 bits | Thermocouple K,J, T, résistance thermique PT100 |
| | 2 E 12 bits | Tension : 0...10 V, Courant : 4...20 mA |
| | 2 E 12 bits | Tension : 0...10 V, Courant : 4...20 mA |
| | - | - |
| | 4 E 12 bits | Tension : 0...10 V, Courant : 0...20 mA, résistance thermique |
| | - | - |
| - | 8 E 10 bits | Tension : 0...10 V, Courant : 0...20 mA |
| - | 8 E 10 bits | PTC/NTC |



Modules d'extensions Tout ou Rien

Type de raccords

| Type de raccords | Nbre & type d'entrées | Nbre & type de sorties |
|-----------------------------|------------------------------|---|
| Borniers débrochables à vis | 8 E --- 24 V sink ou source | - |
| | 16 E --- 24 V sink ou source | - |
| | - | 8 S transistor --- 24 V sink ou source selon re |
| | - | 8 S relais |
| | 4 E --- 24 V sink ou source | 4 S relais |
| | - | 16 S relais |
| - | 8 E ~ 120 V sink ou source | - |

Connecteurs HE10

| | |
|------------------------------|--|
| 16 E --- 24 V sink ou source | - |
| 32 E --- 24 V sink ou source | - |
| - | 16 S transistor --- 24 V sink ou source selon re |
| - | 32 S transistor --- 24 V sink ou source selon re |

Bornes à ressort

| | |
|------------------------------|------------|
| 16 E --- 24 V sink ou source | 8 S relais |
|------------------------------|------------|

* Remplacez le • par U pour les sorties à transistor sink (ex. TWDDD08UT) et par T pour les sorti

Maître AS-Interface

Module maître profil M3 (esclaves analogiques S-7.4 non supportés)

Communication

Type

| Type | Compatibilité | Couche physique |
|-----------------------------|---|-----------------|
| Module maître CANopen | Bases Modulaires et Compactes 24 ou 40 E/S | |
| Passerelle Ethernet | Tous les contrôleurs Twido avec interface RS485 | |
| Adaptateurs interface série | Bases Compactes 16/24 E/S | RS485 |
| | Bases Compactes 16/24 E/S | RS485 |
| | Bases Compactes 16/24 E/S | RS232C |
| Modules interface série | Bases Modulaires 20/40 E/S | RS485 |
| | Bases Modulaires 20/40 E/S | RS485 |
| | Bases Modulaires 20/40 E/S | RS232C |

Alimentations régulées Phaseo

| Tension d'entrée | Tension de sortie | Puissance / Courant nominal |
|---|-------------------|-----------------------------|
| ~ 100...240 V, --- 110...220 V (compatible) | --- 24 V | 15 W / 0,3 A |
| ~ 100...240 V, --- 110...220 V (compatible) | --- 24 V | 15 W / 0,6 A |
| ~ 100...240 V, --- 110...220 V (compatible) | --- 24 V | 15 W / 1,25 A |



XP),
1 documentation et 1 câble de
programmation TSXPCX3030

1 logiciel de programmation
(compatible Windows 98SE, 2000 et XP), **TWD SPU1004V10M**
1 documentation et 1 équipement de
connexion Blue Tooth VW3 A8114

1 logiciel de programmation
(compatible Windows 98SE,
2000 et XP) et 1 documentation **TWDSPU1002V10M**



Ouverture

Contrôlez et commandez à distance en communiquant sur les réseaux industriels



Bluetooth®



Flexibilité

Composez le contrôleur le plus adapté à vos besoins



- De multiples possibilités de combinaisons à partir des 13 modèles de bases compactes et modulaires.

- Une large variété de modules d'extensions et d'options pour coller au plus près de vos besoins.



Simplicité

Gagnez en temps et en fiabilité



Facile à câbler

- Une grande diversité de modes de raccordement : solutions borniers à vis, connecteurs HE10, solutions de départ des E/S (jusqu'à 200 m) ou d'autres contrôleurs, nouvelles bornes à ressort, solution maître AS-Interface, solution de pré-câblage Advantys Telefast ABE7 dédié Twido.

Facile à intégrer

- Une extrême compacité pour faciliter son intégration dans vos installations.

Facile à assembler

- Un assemblage réalisé en quelques clics pour ajouter des extensions ou des options.

L'efficacité des *solutions* signées Telemecanique

Associés entre eux, les produits Telemecanique vous apportent des solutions de qualité, répondant à toutes les fonctions de **contrôle** et d'**automatismes** de vos applications.



Découvrez Twido pour votre application avec les packs découverte !

Dans chaque pack :
un produit, un logiciel de programmation,
un logiciel de formation e-training.

- Pack Compact 10 E/S
TWDXDPPAK1F
- Pack Modulaire 20 E/S
TWDXDPPAK2F



Un partenaire unique, une présence mondiale

Une disponibilité permanente

- Plus de 5 000 points de vente dans 130 pays.
- Vous êtes assuré de trouver partout la gamme de produits conformes à vos besoins et répondant parfaitement aux normes des pays utilisateurs.

Une assistance technique où que vous soyez

- Nos techniciens sont à votre disposition pour étudier avec vous des solutions personnalisées.
- Schneider Electric vous apporte toute l'assistance technique nécessaire à travers le monde.



Schneider Electric Industries S.A.S.

Siège social
89 boulevard Franklin Roosevelt
92504 Rueil-Malmaison Cedex
France

<http://www.schneider-electric.com>
<http://www.telemecanique.com>

En raison de l'évolution des normes et du matériel, les caractéristiques indiquées par les textes et les images de ce document ne sont pas engageantes qu'après confirmation par nos services.

Conception/Réalisation : JAPA
Impression :

Photos : Schneider Electric

Simply Smart !