

Contrôleurs programmables

**TWIDO**

Plus de *flexibilité*

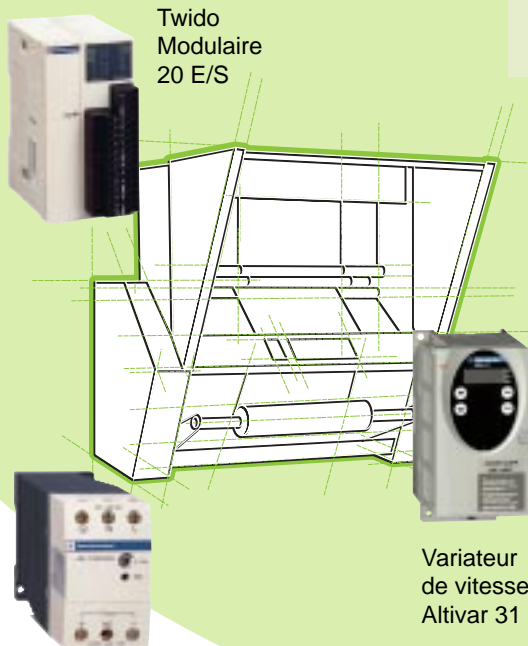
pour *simplifier* le contrôle



# La synergie Twido pour optimiser vos coûts

Twido en totale synergie avec ses compagnons vous apporte **compacité, performance et flexibilité**. Avec les contrôleurs Twido, bénéficiez pleinement de l'univers Simply Smart\* signé Telemecanique.

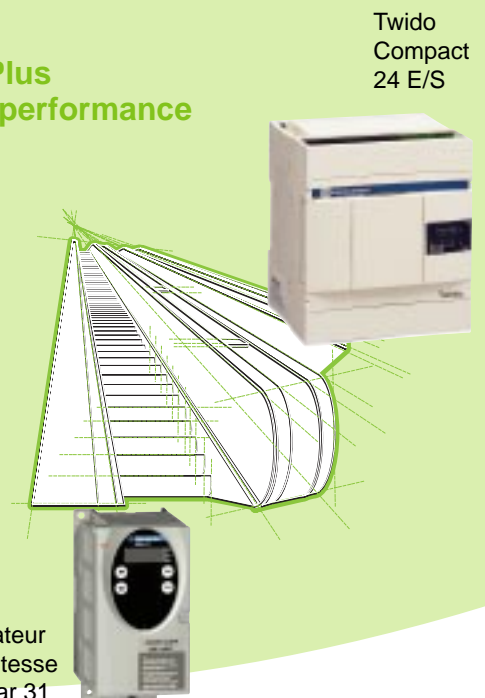
## Plus de compacité



Alimentation Phaseo

Variateur de vitesse Altivar 31

## Plus de performance



Variateur de vitesse Altivar 31

### Alimentations Phaseo Plusieurs puissances dans un encombrement unique

Pour une extrême compacité

- Alimentation 100...240 V / 24 VDC, 0,3 A.  
**ABL7 CEM24003**
- Alimentation 100...240 V / 24 VDC, 0,6 A.  
**ABL7 CEM24006**
- Alimentation 100...240 V / 24 VDC, 1,25 A.  
**ABL7 CEM24012**

\* **Simply Smart** : davantage d'ingéniosité et d'intelligence pour une utilisation toujours plus simple.

Twido s'adapte à de multiples applications : installations simples et petites machines compactes

- 18 modules d'extensions
- Horodateur
- Extrême compacité
- Câblage rapide à connecteurs
- Mesure et régulation de température
- 2 liaisons série indépendantes
- Comptage 20 kHz
- Modbus RTU maître/esclave

### Variateur de vitesse Altivar 31 Modbus intégré en standard

Pour une performance à moindre coût !

- **ATV31H●●●** \*\*

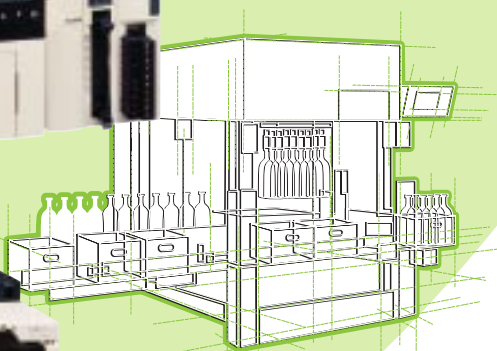
\*\* Consulter le catalogue ATV31.



Plus  
de flexibilité

Twido  
Modulaire  
20 E/S  
avec module  
d'extension  
8 entrées

Afficheur  
compact  
Magelis



Système de  
précâblage  
TwidoFast



Démarreur  
Contrôleur  
TeSys  
modèle U

## Démarreur Contrôleur TeSys modèle U

Une communication aisée

Pour un contrôle en puissance !

- Module de communication TeSys modèle U LULCO31 pour Modbus
- Module de communication TeSys modèle U ASILUFC5 pour AS-Interface



## Afficheurs compacts Magelis XBT-N

Pas d'alimentation requise

Pour une utilisation plus simple

- Afficheur à écran numérique 2 lignes de 20 caractères.

**XBT-N200**

- Afficheur à écran matriciel 1 à 4 lignes de 5 à 20 caractères.

**XBT-N400**

- Câble de raccordement entre XBT-N200 ou XBT-N400 et Twido

**XBTZ978**

## Système de précâblage TwidoFast

Précâblage dédié Twido

Pour un raccordement rapide et fiable

- Kit à 16 entrées passives (compatible avec TWDDDI16DK & TWDDDI32DK)\*.

**TWDFST16D\*\***

- Kit à 16 sorties relais (compatible avec TWDDDO16TK & TWDDDO32TK)\*.

**TWDFST16R\*\***

- Kit avec 12 entrées passives et 8 sorties relais (compatible avec TWDLMDA20DTK et TWDLMA40DTK)\*.

**TWDFST16DR\*\***

\* Inclus dans le kit, un câble de 1 m ou 2 m selon la référence.

\*\* Remplacer • par 10 pour le câble de 1 m et par 20 pour le câble de 2 m.

# Twido : le contrôleur **sur mesure** des petits automatismes

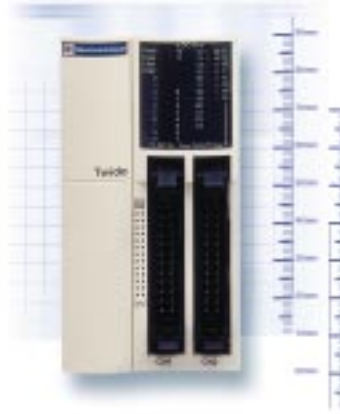
Pour des applications standard de 10 à 100 E/S (maximum 252 E/S).  
Twido version compacte ou modulaire partage des options,  
des extensions d'E/S et un logiciel de programmation  
communs pour plus de **simplicité** et de **flexibilité**.



## Twido Compact

■ Avec Twido Compact, optimisez votre temps d'installation et le coût de votre application.

**Adoptez le prêt à l'emploi.**



## Twido Modulaire

■ Avec Twido Modulaire, composez simplement une solution sur mesure pour assurer l'efficacité de vos machines.

**Créez la réponse à votre besoin.**



**Plus de simplicité pour gagner en temps et en fiabilité**



Clic !

Clic !

*Plus besoin de tournevis, ni de câbles.*

### Plus facile à câbler

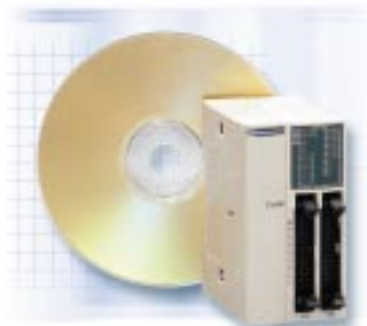
- **Une grande diversité de modes de raccordement** en ou hors coffret :
  - solutions borniers à vis (débrochables ou fixes)
  - solutions de précâblage pour une connexion rapide et fiable (connecteurs HE10, kit Twido Fast)
  - solutions de déport des E/S (jusqu'à 50 m) ou d'autres contrôleurs
  - nouvelles bornes à ressort, associant un câblage rapide et un serrage garanti
- **solution maître AS-Interface.**

### Plus facile à assembler

- **Un assemblage réalisé en quelques clics** pour ajouter des extensions ou des options.

### Plus facile à intégrer

- **Une extrême compacité** pour faciliter son intégration dans vos installations.



*Imaginez un contrôleur complet de 40 E/S plus petit qu'un CD et un module d'extension de 16 E/S transistor dans 18 mm de large !*



**Plus de flexibilité pour composer le contrôleur le plus adapté à vos besoins**

- **De multiples possibilités de combinaisons** à partir des 6 modèles de bases compactes et modulaires.
- **Une large variété de modules d'extensions et d'options** pour coller au plus près de vos besoins.



## Bases

Type de bases	Nbre E/S	Nbre & type d'entrées (1)	Nbre & type de sorties	Alimentation	Comptage rapide
Bases compactes	10	6 E $\approx$ 24 V	4 S relais (2 A)	$\sim$ 100...240 V	3x5 kHz 1x20 kHz
	16	9 E $\approx$ 24 V	7 S relais (2 A)	$\sim$ 100...240 V	
	24	14 E $\approx$ 24 V	10 S relais (2 A)	$\sim$ 100...240 V	
Bases modulaires	20	12 E $\approx$ 24 V	8 S transistor (0,3 A) sink ou source selon ref.	$\approx$ 24 V	2x5 kHz 2x20 kHz
	20	12 E $\approx$ 24 V	6 S relais (2 A) 2 S transistor source (0,3 A)	$\approx$ 24 V	
	40	24 E $\approx$ 24 V	16 S transistor (0,3 A) sink ou source selon ref.	$\approx$ 24 V	

(1) Toutes les entrées sont sink/source. Toutes ces bases compactes ou modulaires ont un port de communication RS485 avec possibilité d'ajouter en option 1 port RS232 ou RS485 (sauf pour la base TWDLCAA10DRF). \* Re et pa



## Modules d'extensions Tout ou Rien

Type de raccords	Nbre & type d'entrées	Nbre & type de sorties
Borniers débrochables à vis	8 E $\approx$ 24 V sink/source	-
	16 E $\approx$ 24 V sink/source	-
	-	8 S transistor $\approx$ 24 V sink ou source s
Connecteurs HE10	-	8 S relais
	4 E $\approx$ 24 V sink/source	4 S relais
	-	16 S relais
	16 E $\approx$ 24 V sink/source	-
Bornes à ressort	32 E $\approx$ 24 V sink/source	-
	-	16 S transistor $\approx$ 24 V sink ou source s
	-	32 S transistor $\approx$ 24 V sink ou source s
Maître AS-Interface	16 E $\approx$ 24 V sink/source	8 S relais
	* Remplacez le • par U pour les sorties à transistor sink (exemple : TWDD08UT) et par T pour les sorties à transistor source	
	Module Maître profil M3 (esclaves analogiques S-7.4 non supportés)	

## Modules d'extensions Analogiques

Type de raccords	Nbre & type d'entrées	Nbre & type de sorties
Borniers débrochables à vis	2 E 12 bits Thermocouple K,J,T résistance thermique PT100	1 S 12 bits Tension : 0...10 V Courant : 4...20 mA
	2 E 12 bits Tension : 0...10 V Courant : 4...20 mA	1 S 12 bits Tension : 0...10 V Courant : 4...20 mA
	2 E 12 bits Tension : 0...10 V Courant : 4...20 mA	-
	-	1 S 12 bits Tension : 0...10 V Courant : 4...20 mA

## Twido Soft

Avec câble	1 logiciel de programmation (compatible Windows 98SE, 2000 et XP), 1 documentation et 1 câble de programmation TSXPCX1031
Sans câble	1 logiciel de programmation (compatible Windows 98SE, 2000 et XP) et 1 documentation

## Câbles de raccordement (HE10/fils nus)

Utilisation	Longueur	Nbre de points de connexion	Références	Utilisation
Base modulaire	3 m	26	TWDFCW30M	Module d'extension
Base modulaire	5 m	26	TWDFCW50M	Module d'extension

## Packs découverte

Pack Twido Compact 10 E/S + 1 horodateur + 1 simulateur 6 entrées + logiciels Twido Soft et Twido Training	Référence TWDXDPPAK1F	Pack Twido Modulaire + 1 deuxième liaison série
---	--------------------------	--



# Les options

Nbre d'extensions possibles	Type de raccordement	Références
-	Bornier à vis	TWDLCAA10DRF
-	Bornier à vis	TWDLCAA16DRF
4	Bornier à vis	TWDLCAA24DRF
4	Connecteurs HE10	TWDLMDA20D•K *
7	Bornier à vis débrochable	TWDLMDA20DRT
7	Connecteurs HE10	TWDLMDA40D•K *

Remplacez le • par U pour les sorties à transistor sink (exemple : TWDLMDA20DUK)  
 par T pour les sorties à transistor source (exemple : TWDLMDA20DTK).

	Courant par E/S	Références
	7 mA	TWDDDI8DT
	7 mA	TWDDDI16DT
selon ref.	0,1 A	TWDDDO8•T*
	2 A	TWDDRA8RT
	2 A	TWDDMM8DRT
	2 A	TWDDRA16RT
	5 mA	TWDDDI16DK
	5 mA	TWDDDI32DK
selon ref.	0,1 A	TWDDDO16•K*
selon ref.	0,1 A	TWDDDO32•K*
	2 A	TWDDMM24DRF

• selon ref. (exemple : TWDDDO8TT).

	TWDMNOI10M3
--	-------------

	Références
	TWDALM3LT
	TWDAMM3HT
	TWDAMI2HT
	TWDAMO1HT

	Références
	TWDSPU1001V10M
	TWDSPU1002V10M

Longueur	Nbre de points de connexion	Références
3 m	20	TWDFCW30K
5 m	20	TWDFCW50K

	Référence
20 E/S + 1 horodateur + 1 afficheur + logiciels Twido Soft et Twido Training	TWDXDPPAK2F



## Plus de communication

### Possibilité d'ajouter une 2<sup>ème</sup> liaison série

#### 3 adaptateurs Twido Compact (16/24 E/S) :

- RS485 miniDIN  
TWDNAC485D
- RS485 Tbk  
TWDNAC485T
- RS232 miniDIN  
TWDNAC232D



#### 3 modules pour Twido Modulaire :

- RS485 miniDIN  
TWDNOZ485D
- RS485 Tbk  
TWDNOZ485T
- RS232 miniDIN  
TWDNOZ232D



## Plus de capacité

### Horodateur calendaire

- TWDXCPRTC

### Mémoire supplémentaire

Permet une mise à jour rapide à distance de votre application.

- Mémoire 32 K EEPROM : TWDXCPMFK32
- Mémoire 64 K EEPROM : TWDXCPMFK64



## Plus de réglage

### Afficheur (écran en face avant)

L'afficheur 4 touches permet d'effectuer des réglages directement sur l'automate.

- Pour base compacte : TWDXCPODC

- Pour base modulaire : inclus emplacement pour 2<sup>ème</sup> liaison série.  
TWDXCPDM





### Plus de connectivité en programmation

TwidoSoft sur PC peut être raccordé à Twido en utilisant un port série, un modem ou un port USB (Windows 2000 ou Windows XP).

# Des fonctionnalités étendues

Mettez à jour vos automates Twido et bénéficiez de nouvelles fonctionnalités !



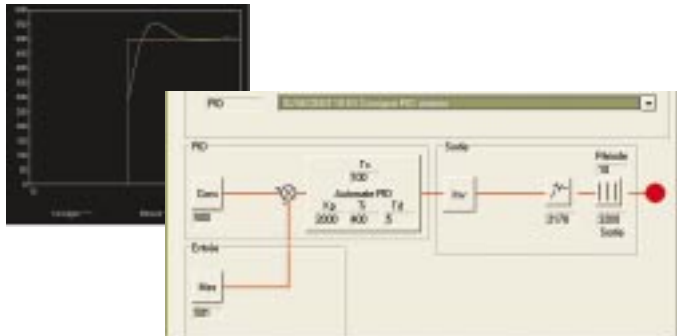
### Plus d'économie de câblage

Le module Maître AS-Interface de profil M3 gère jusqu'à 62 esclaves et autorise jusqu'à 7 équipements analogiques de profil S7-3.



### Plus de régulation

Jusqu'à 14 boucles PID facilement configurables, avec sortie analogique ou "Tout ou rien" (PWM).



### Plus de performance

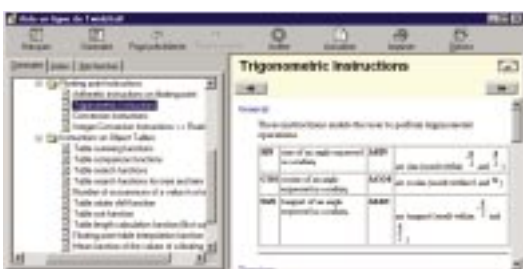
Toujours plus efficace, Twido autorise 9 sources différentes de déclenchement d'événements, associés à un traitement particulier, pour une réaction immédiate.



### Plus de possibilités de calcul

Avec un volume de données possibles doublé (jusqu'à 3000 mots), Twido accepte les types Double-Mot et Flottant.

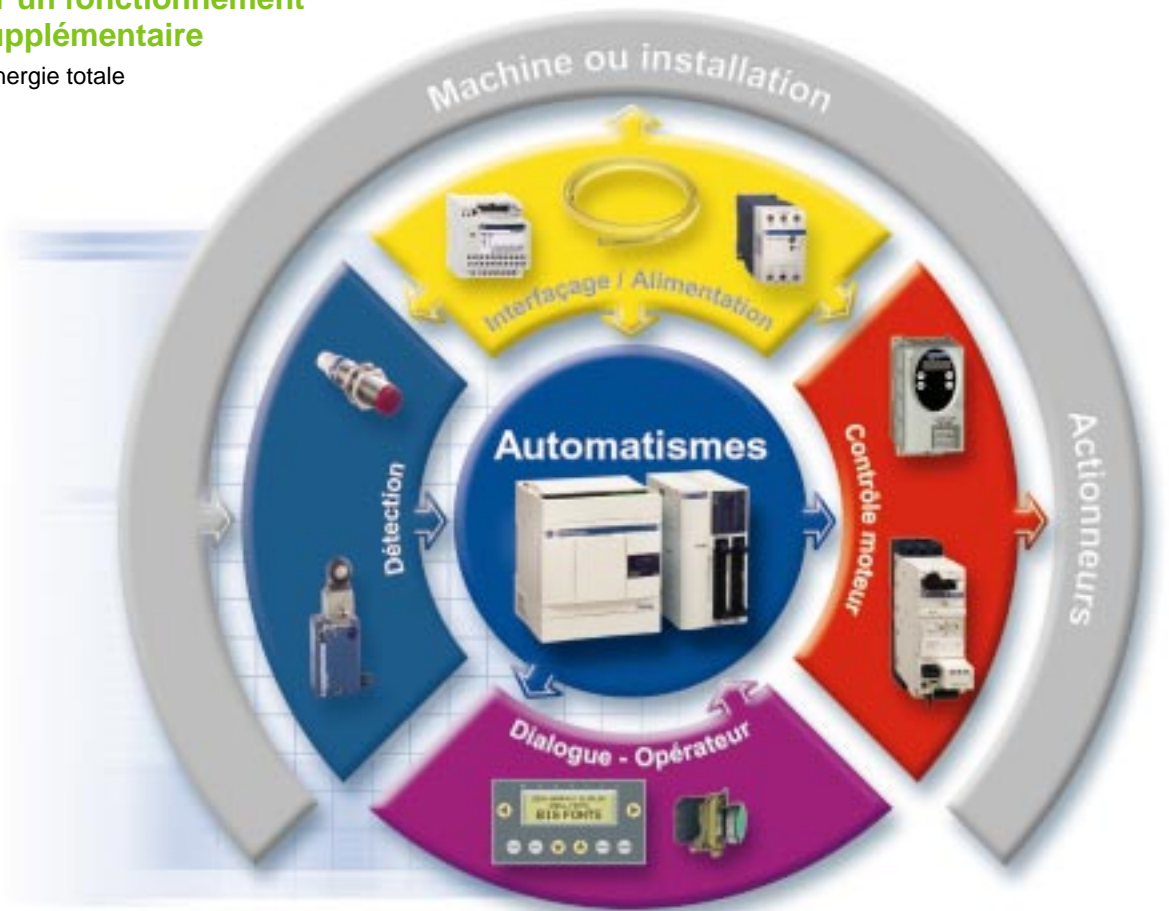
Plus de 45 nouvelles instructions ont été ajoutées pour simplifier la programmation (arithmétique, trigonométrie, instructions sur tableaux, conversions ...).





**Plus de compatibilité  
pour garantir un fonctionnement  
sans coût supplémentaire**

■ Twido : une synergie totale avec les produits d'automatismes Telemecanique.



**Un partenaire unique,  
une présence mondiale**



**Une disponibilité permanente  
et mondiale**

■ Avec plus de 5 000 points de vente dans 130 pays, vous êtes assurés de trouver partout la gamme de produits conformes à vos besoins et répondant parfaitement aux normes des pays utilisateurs.

**Une assistance technique  
où que vous soyez**

■ Nos techniciens sont à votre disposition pour étudier avec vous des solutions personnalisées. Schneider vous apporte toute l'assistance technique nécessaire à travers le monde.

**Schneider Electric Industries S.A.S.**

**Siège social**

89 bd Franklin Roosevelt  
92504 Rueil Malmaison Cedex  
France  
<http://www.schneider-electric.com>

En raison de l'évolution des normes et du matériel, les caractéristiques indiquées par les textes et les images de ce document ne nous engageant qu'après confirmation par nos services.

Conception/Réalisation : (Japa)  
Photos : Schneider Electric - ImageBank